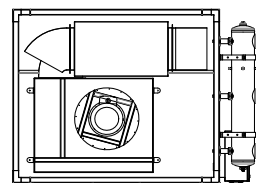
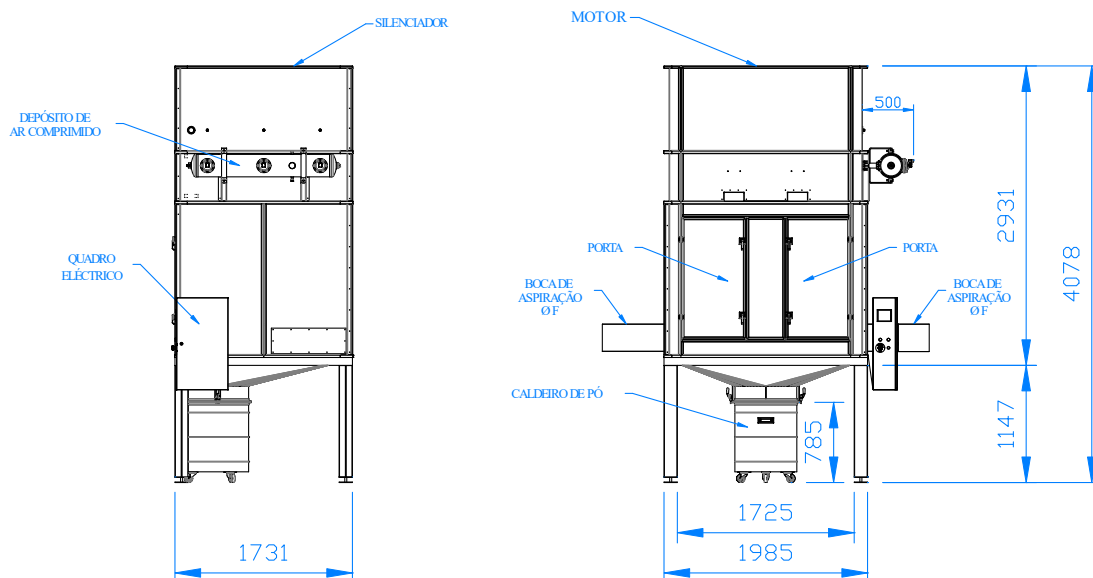


## SISTEMA AUTOMÁTICO DE FILTRAÇÃO POR CARTUCHOS TIPO SFC T9 COM PERNAS



Tipo	Alt. (mm)	Larg. (mm)	Prof. (mm)	Boca Asp. Ø F (mm)	Caudal (m <sup>3</sup> /h)	Potência (Cv)	Velocidade (r.p.m./50 Hz)	dB (A)	P. Estática (mm.c.a.)	Filtros		Peso	Código
										Nº	Ø (mm)		
T9 com Pernas	4 078	1 985	1 731	400	8 500	15	2 850	76	350	9	324	1 600 Kg	7083110

## Apresentação

O sistema automático de filtração por cartuchos é um sistema de despoeiramento automático por cartuchos filtrantes com elevada eficiência na vertente económica e ambiental, com um rendimento de retenção a 99,8%.

Elimina a convencional extração para o exterior, permitindo a reciclagem do ar no interior da nave.

## Princípio de Funcionamento

Por aspiração de um ventilador o ar carregado de pó passa pela tela filtrante através de uma corrente ascendente.

A descolmatagem é obtida por uma contra corrente de ar comprimido descendente. A ordem do comando das electroválvulas deriva de um microprocessador sequencial. O pó é então recolhido através de dois caldeiros (aplicação policromática), ou de um ciclone recuperador, permitindo a reciclagem do pó (aplicação monocromática).

## Características Técnicas e Equipamento

- Construção modular em chapa de aço ST 37, nas espessuras de 1.5 e 3 mm.
- Uniões aparafusadas e betumadas de forma à estrutura se apresentar hermeticamente fechada.
- Pintura eletrostática a pó na cor RAL 9010 texturado (Branco).
- Grupo moto-ventilador com insonorizador.
- Cartuchos filtrantes em poliéster de grande resistência ao trabalho.
- Apoios em borracha anti vibração.
- Acesso fácil e independente a filtros e caldeiros de retenção de pó.
- Sistema de limpeza automático JET PULSE constituído por:
  - Electroválvulas;
  - Manómetro de pressão;
  - Purgador;
  - Quadro elétrico de controlo, proteção e comando;
  - Depósito de ar comprimido;

Tipo	Capacidade (L)
T9	48,5

NOTA: Equipamento desenvolvido e projetado para funcionamento com ar comprimido isento de humidades e óleo e a uma pressão de trabalho de 6 bar. Cumprimento destas condições a cargo do CLIENTE.

